

## Zestaw instalacyjny ZI2 z rozłącznikiem 0-I



IP44

IP67

### Budowa symbolu zamówieniowego

ZI

Nr wykonania zestawu

22\R111, 26\R111, 22\R211, 26\R211  
22\R571, 26\R571, 23\R111, 23\R211  
23\R581, 24\R111, 24\R211, 24\R511  
22\R341, 26\R341, 22\R441, 26\R441  
25\R341-B, 25\R342-B, 25\R441-B, 25\R442-B

Uwaga: Gniazdo boczne 1-fazowe standardowo instalowane jest z prawej strony zestawu. Istnieje możliwość zamówienia zestawu z gniazdem bocznym zainstalowanym z lewej strony. W tym celu należy dopisać literę "L" np. **ZI23\R111L**

Stopień ochrony **IP65/IP67** posiadają wykonania: ZI26\R111, ZI26\R211, ZI26\R341, ZI26\R441, ZI26\R571

W wykonaniach: ZI25\R341-B, ZI25\R342-B, ZI25\R441-B, ZI25\R442-B każde gniazdo jednofazowe zabezpieczone jest wkładką topikową WTA 10A/250V.

### Dane techniczne

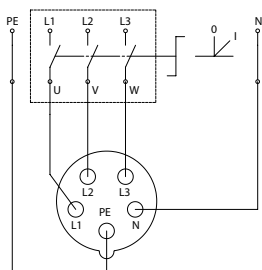
Napięcie znamionowe izolacji $U_i$	500 V
Prąd znamionowy zestawu $I_{nA}$	max 32 A
Częstotliwość znamionowa	50-60 Hz
Napięcie znamionowe łączeniowe $U_e$	230/400 V
Napięcie znamionowe udarowe wytrzymałalne $U_{imp}$	6 kV
Przekrój przewodów przyłączeniowych	2,5...6 mm <sup>2</sup>
Stopień ochrony	IP44; IP65/IP67
Klasa ochronności	II
Masa	0,8...1,2 kg
Rodzaje dławnic	M25x1,5 (16 A) M32x1,5 (32 A)

### Opis produktu

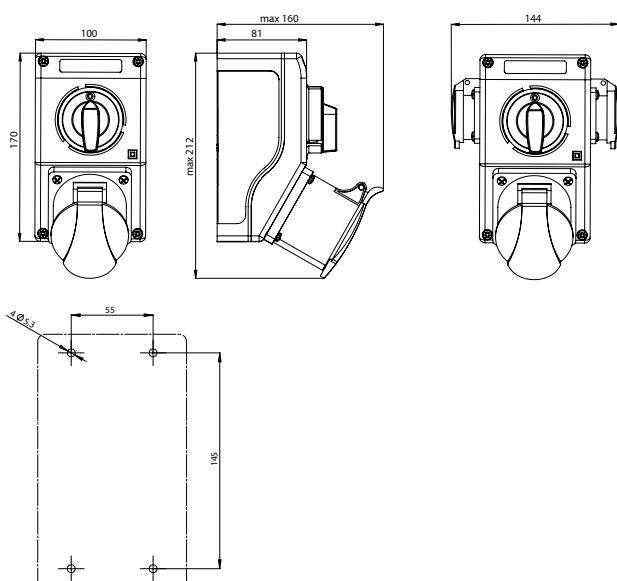
Zestawy charakteryzują się nowoczesnym i ergonomicznym designem. Każdy zestaw wyposażony jest w gniazdo główne 16 lub 32 A (w zależności od wykonania). Zestaw ZI z rozłącznikiem 0-I wyposażony jest w **łącznik krzywkowy**, gniazdo główne oraz w zależności od wykonania dodatkowe 1 lub 2 gniazda boczne (1-fazowe) znajdujące się w zespole podstawy, co ułatwia podłączenie przewodów do zestawu. Zestawy instalacyjne ZI są zgodne z postanowieniami normy: PN-EN 61439-3, PN-EN 61439-1

Nowe zestawy spełniają wymagania Dyrektywy RoHS 2011/65/UE co oznacza, że nie zawierają substancji niebezpiecznych określonych w tej dyrektywie.

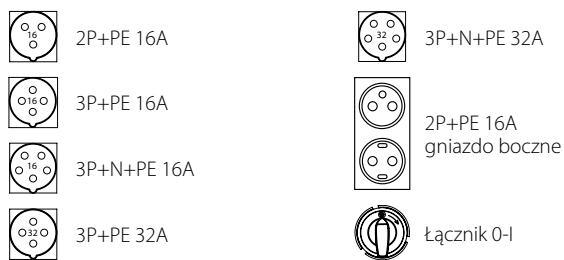
### Schemat elektryczny



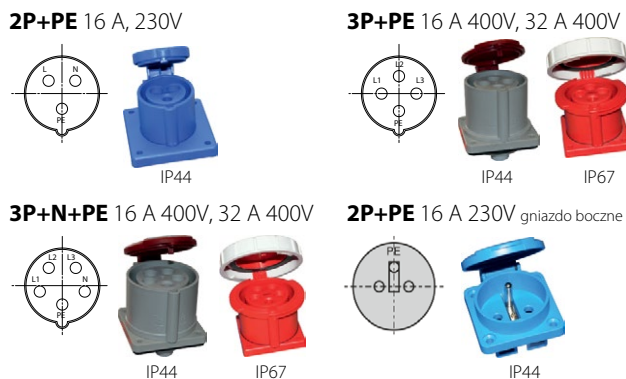
### Wymiary



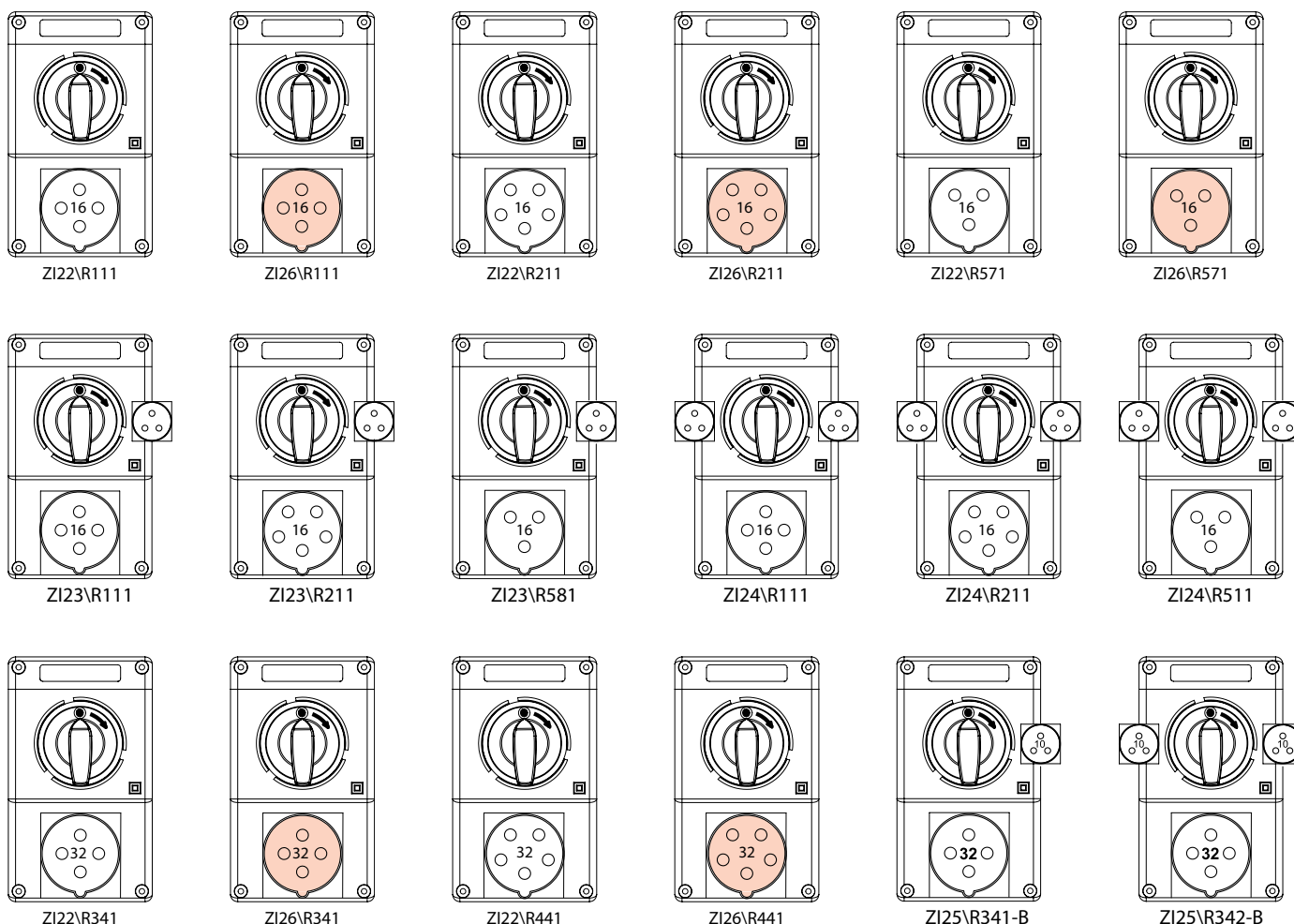
## Elementy zestawów

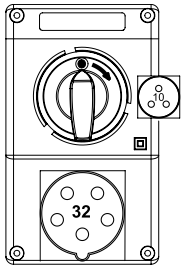


## Układ tulejek stykowych gniazdek wtyczkowych

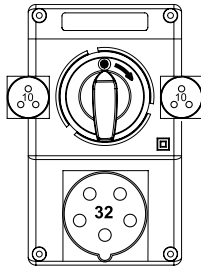


## Wykonania





ZI25\R441-B



ZI25\R442-B